

Drehmomentaufnehmer Typ FMF, +/-10 ... +/-1000Nm



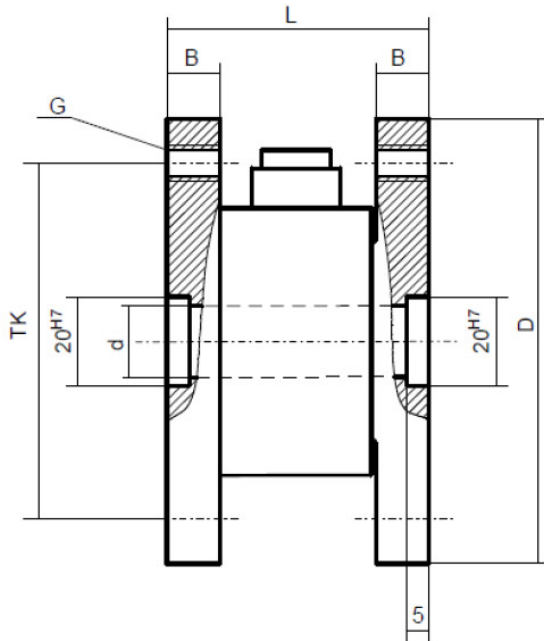
Eigenschaften

- 4 – oder 6 – Leitertechnik
- Steckeranschluss incl. Gegenstecker
- Einfache Montage
- Günstiger Preis

Beratung oder Anfrage?

Kontaktieren Sie uns telefonisch **+49 7181 88 49 538** oder per E-Mail e.zehnder@feinmechanik-zehnder.de.

Drehmomentaufnehmer Typ FMF, +/-10 ... +/-1000Nm



Messber. (Nm)	10 / 30 / 50 100 / 200	500 / 1000
TK	58	82
G	6 x M8	8 x M8
wahlweise bei Bestellung bitte angeben	6 x M8	8 x M10
Durchm. d	10	16
Durchm. D _{0,1}	70	100
L	45	59
wahlweise bei Bestellung bitte angeben	65	80
B	10	12

Technische Daten

Elektrische Werte

Ausgangssignal bei Nennwert	1,0 mV/V
Speisespannung empfohlen	10 Volt
Speisespannung maximal	12 Volt
Brückenwiderstand (Vollbrücke) Folien-DMS	350 Ohm

Elektrischer Anschluss

Siehe mögliche Anschlussvarianten	Stecker
-----------------------------------	---------

Mechanische Werte

Genauigkeitsklasse	0,2% v.E.
Gebrauchslast	130% v.E.
Grenzlast	150% v.E.
Maximale dynamische Belastung (Spitze-Spitze)	70% v.E.
Bruchlast	>300%

Umgebungsbedingungen

Nenntemperaturbereich	-5 ...+45°C
Gebrauchstemperaturbereich	-55 ...+55°C